

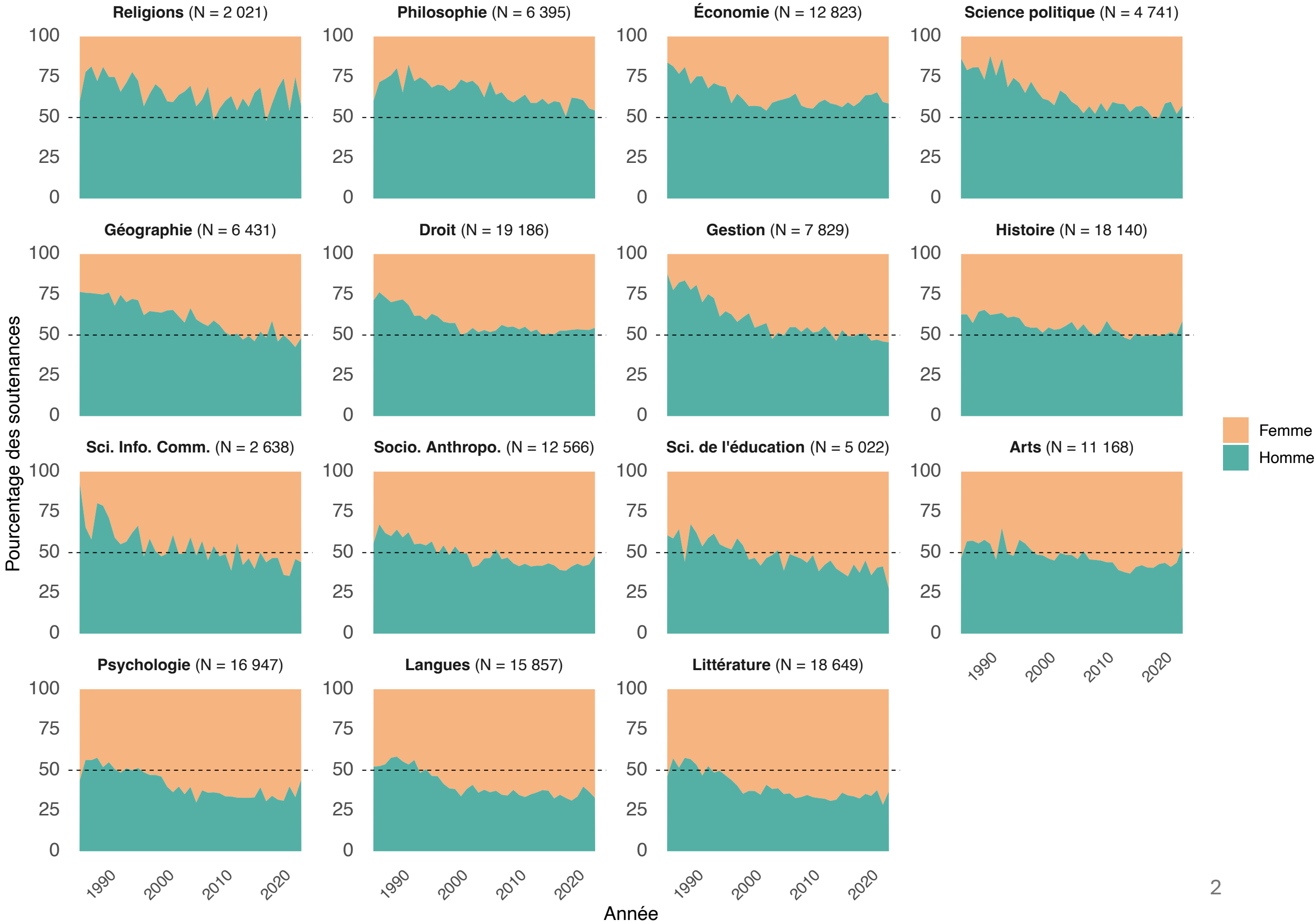
**Panorama statistique des doctorats soutenus  
en Sciences Humaines et Sociales  
(1985-2024)**

Adrien Rougier

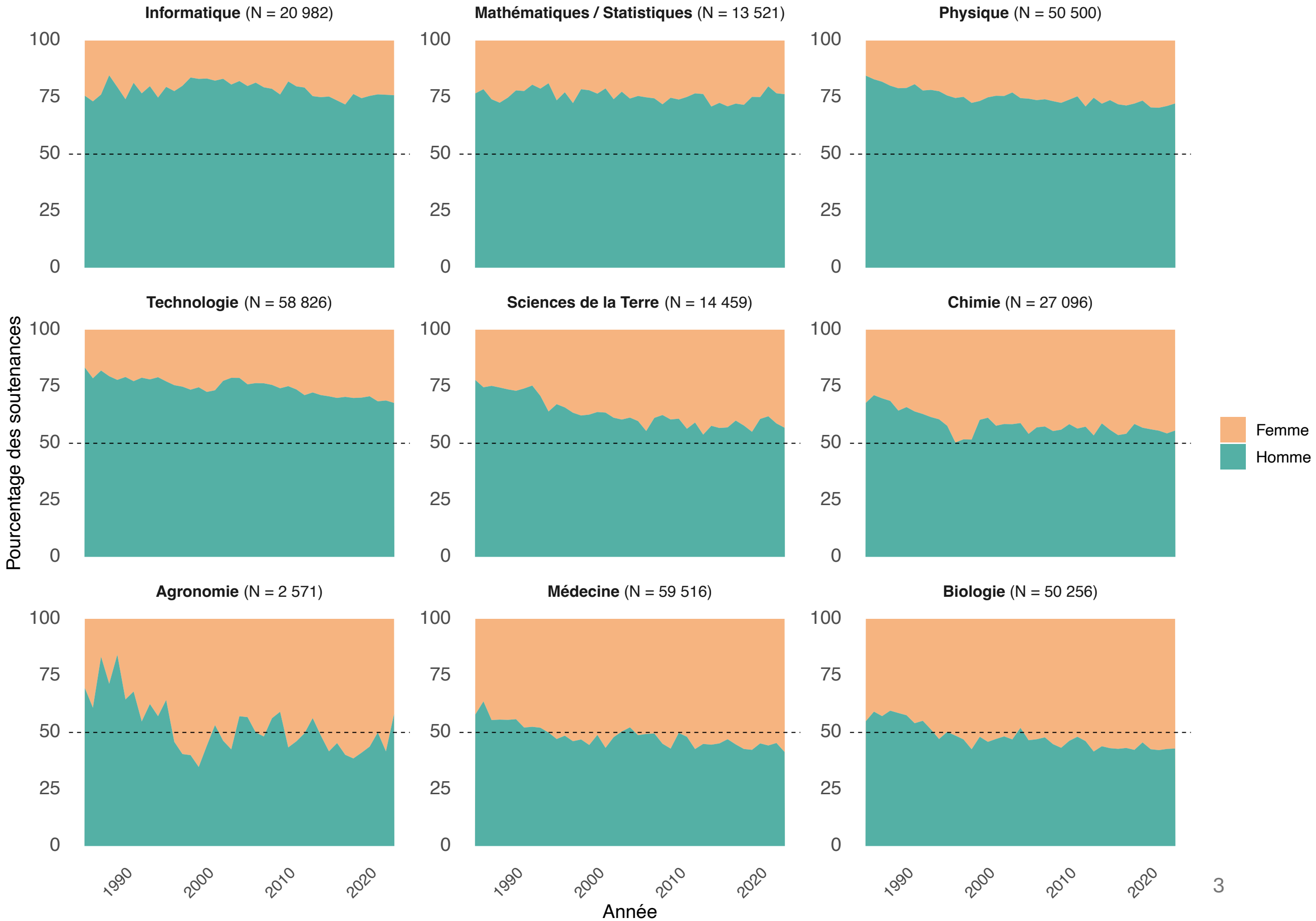
Colloque ConCoRD-SHS

Paris, 14 janvier 2025

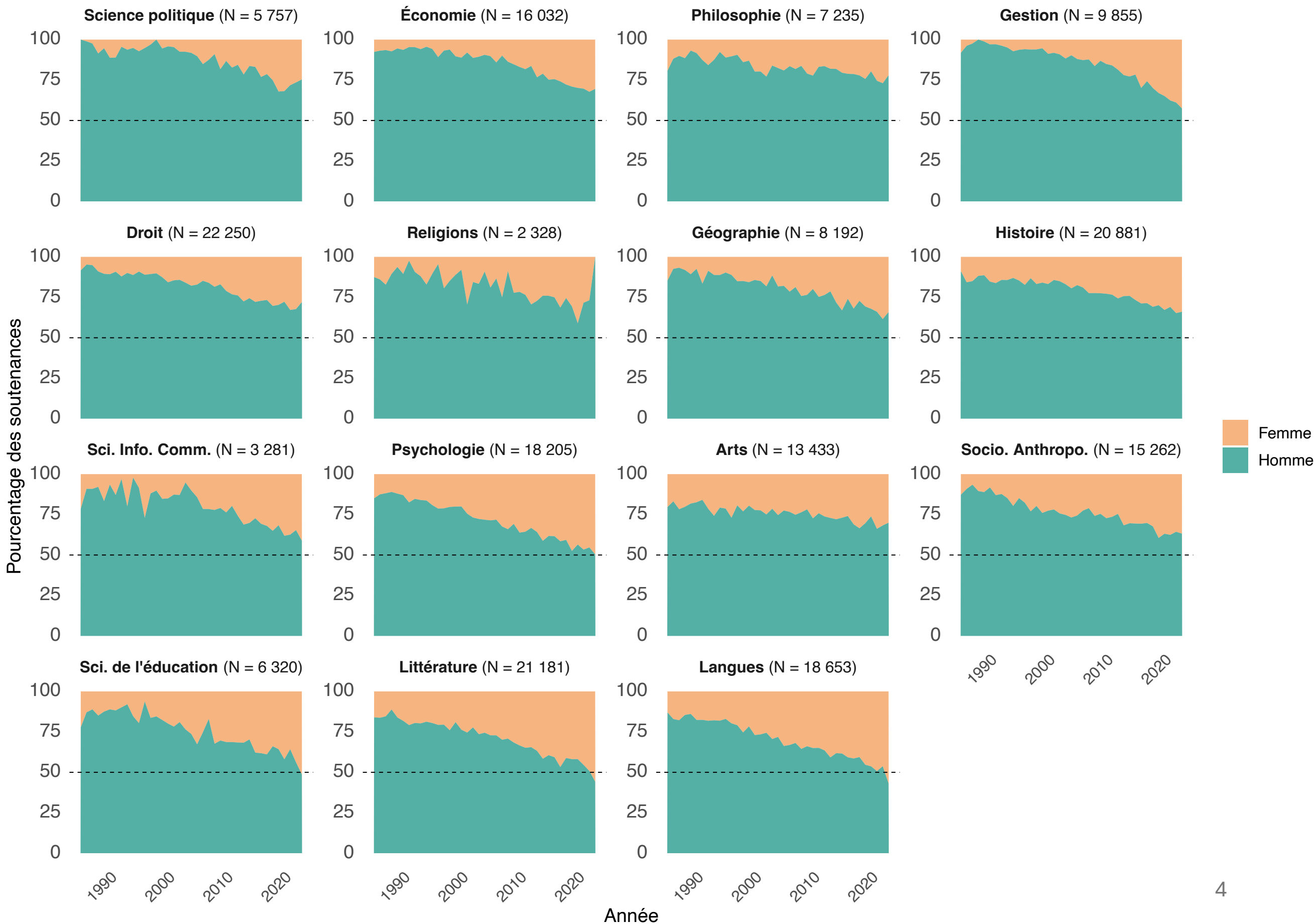
# Genre des doctor.e.s par domaine de SHS entre 1985 et 2023 (source : theses.fr)



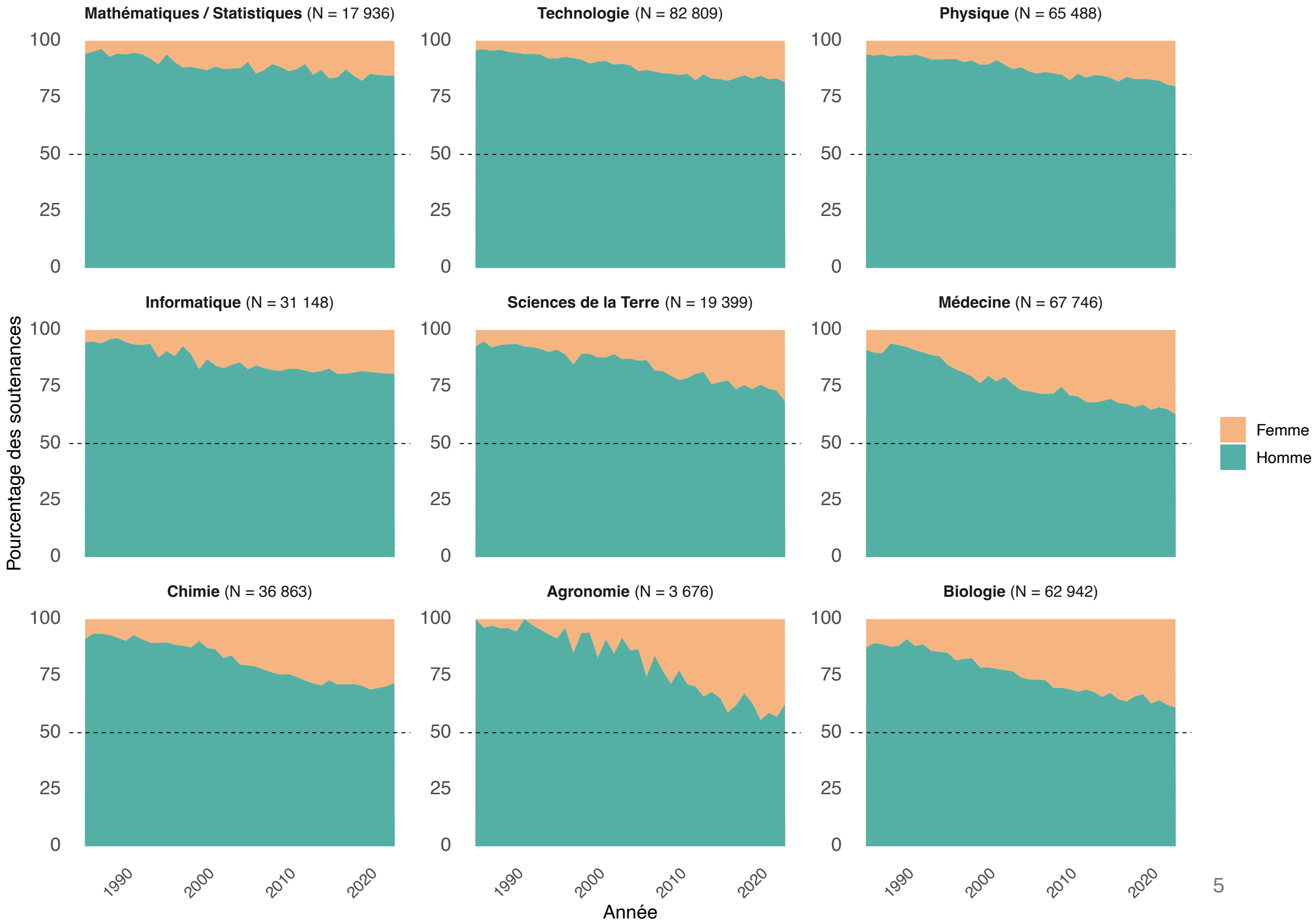
# Genre des docteur.e.s par domaine de MINT entre 1985 et 2023 (source : theses.fr)



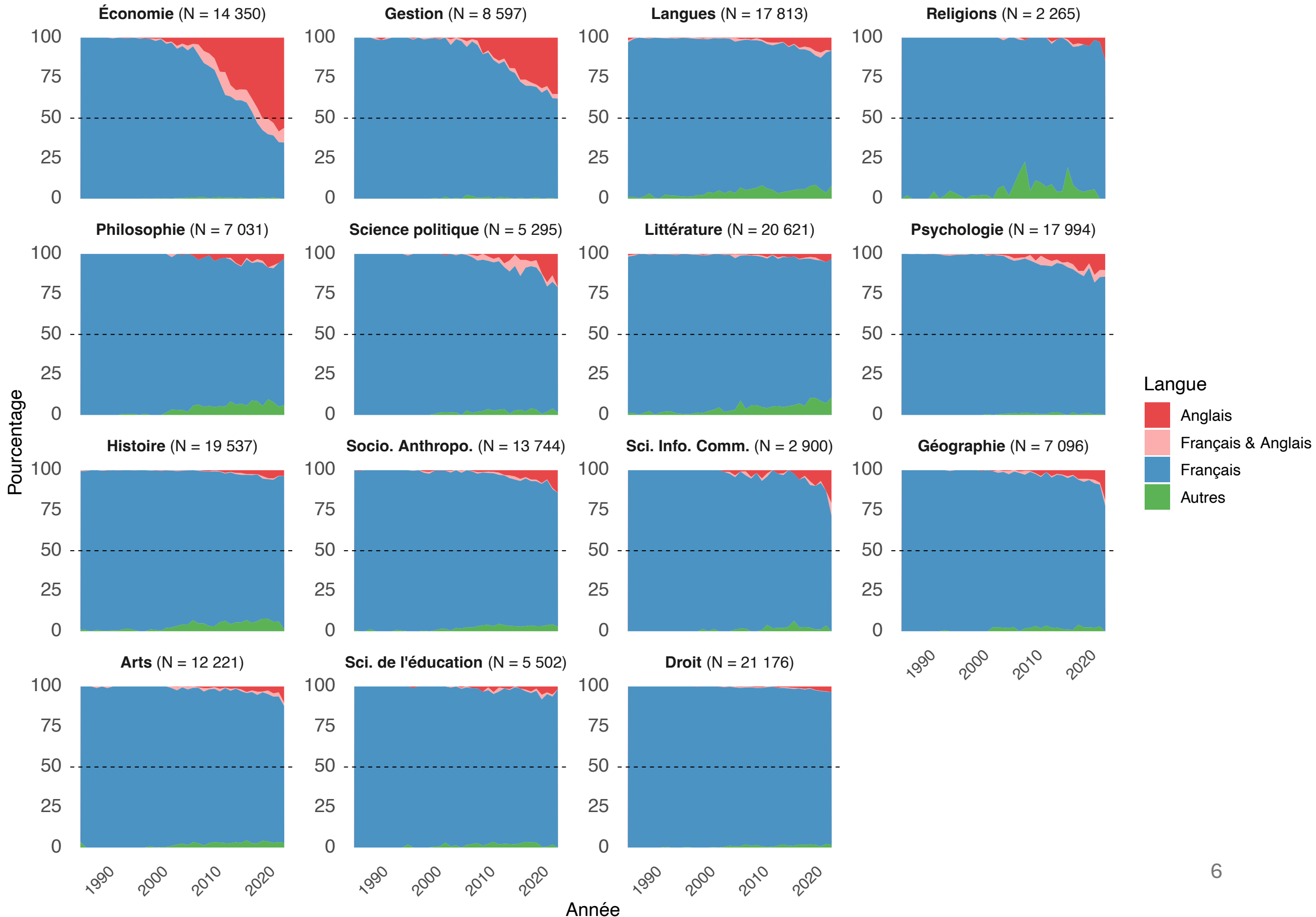
# Genre des directions de thèse par domaine de SHS entre 1985 et 2023 (source : theses.fr)



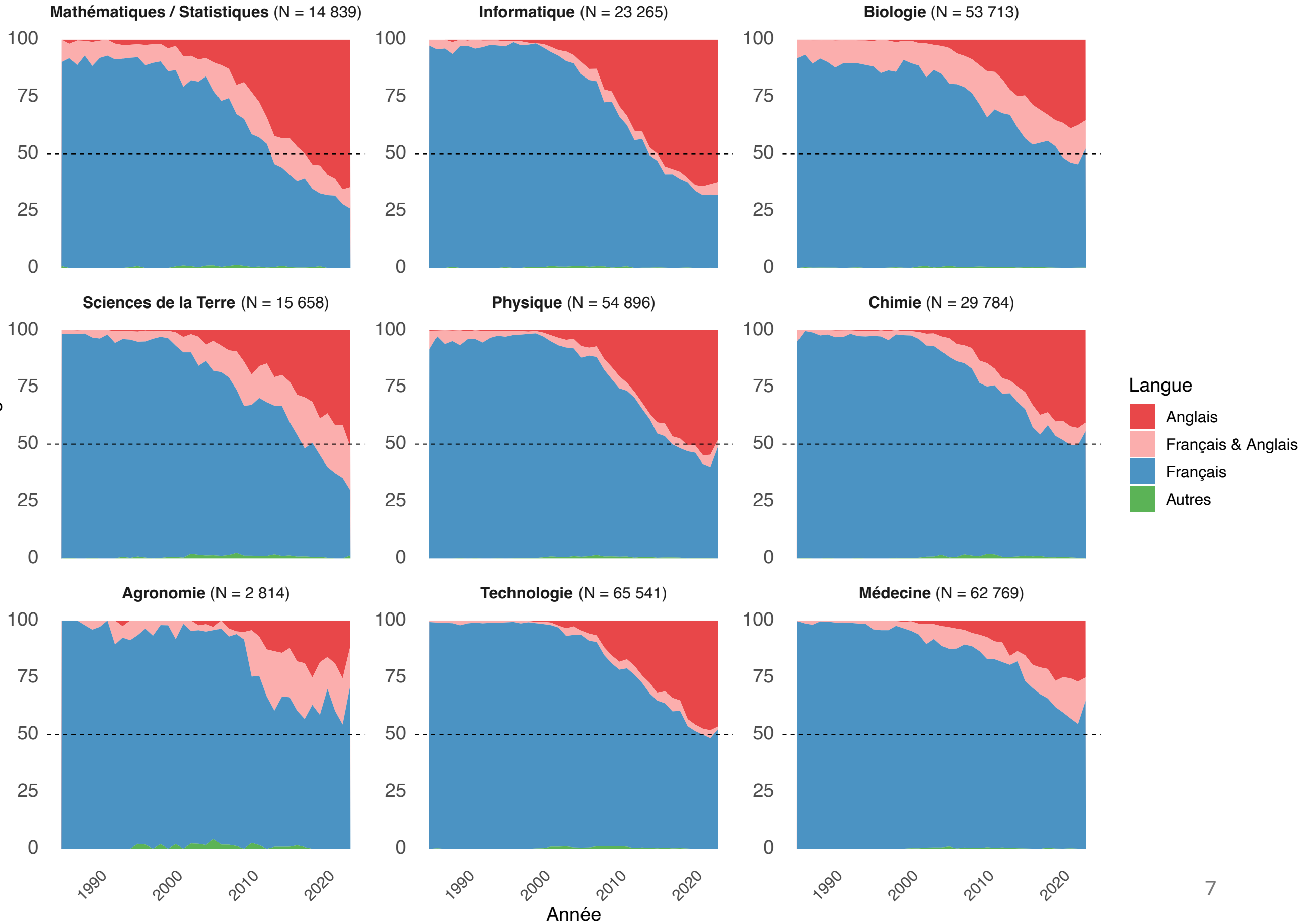
# Genre des directions de thèse par domaine de MINT entre 1985 et 2023 (source : theses.fr)



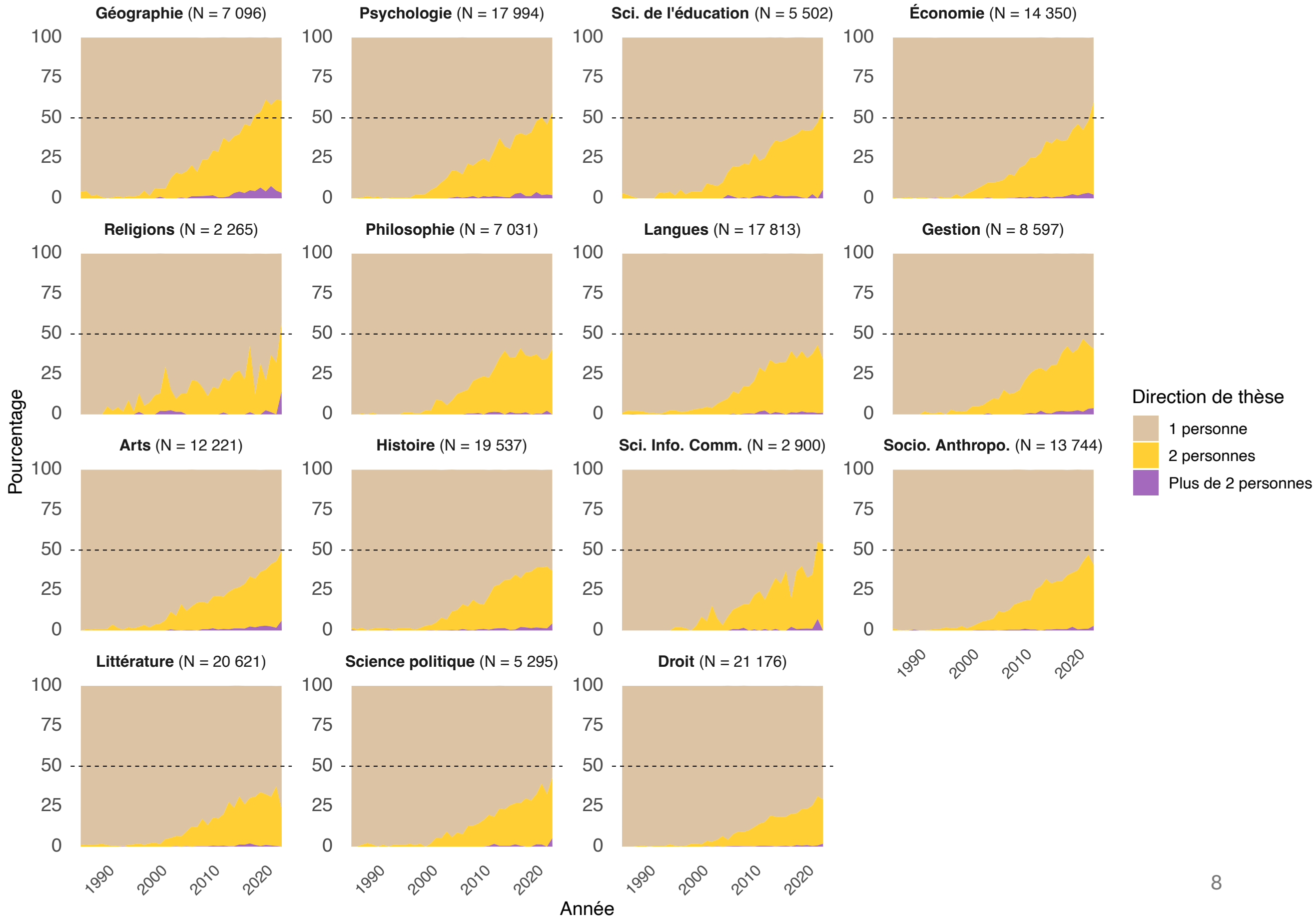
# Langue de publication des thèses par domaine de SHS entre 1985 et 2023 (source : theses.fr)



# Langue de publication des thèses par domaine de MINT entre 1985 et 2023 (source : theses.fr)

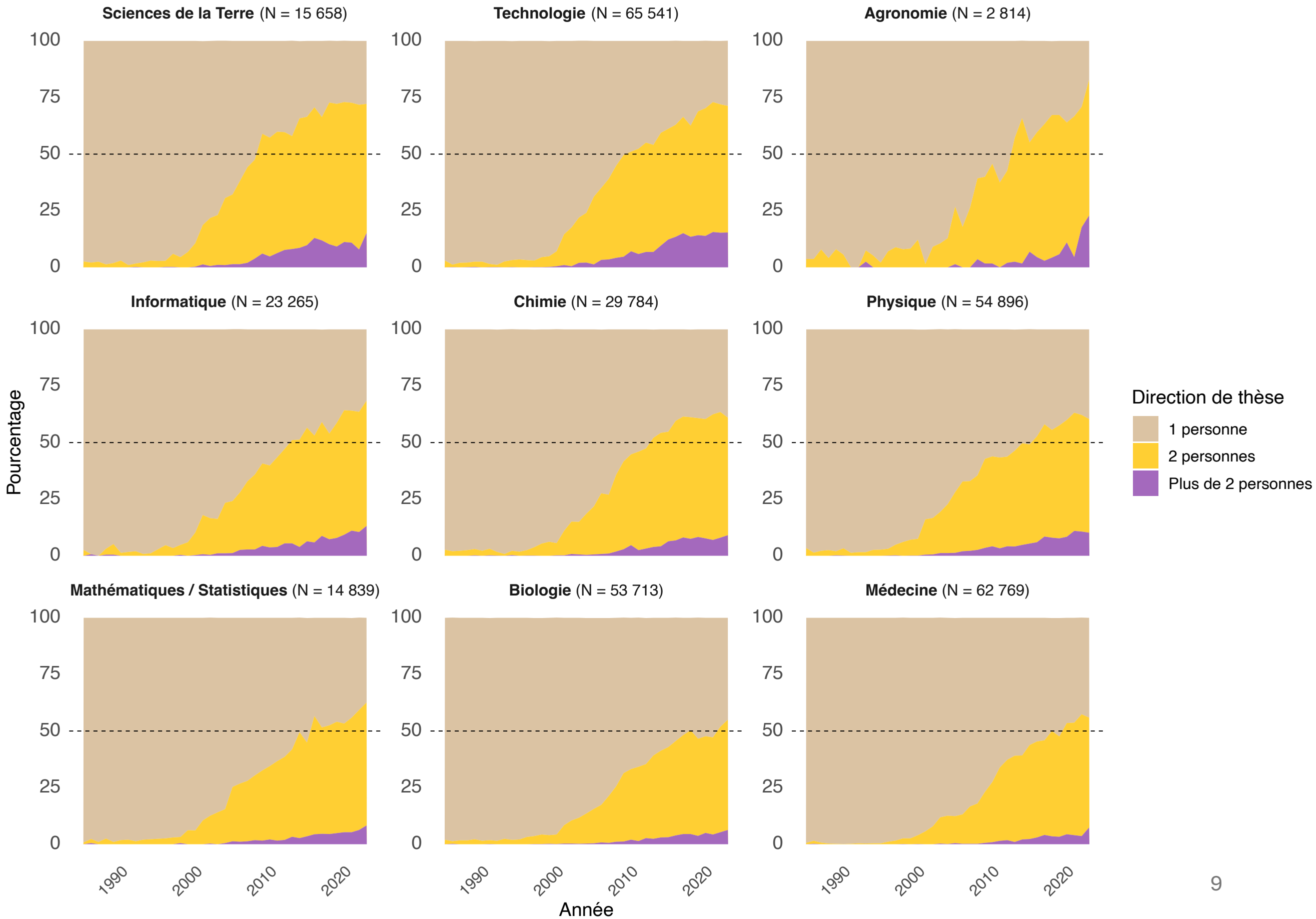


# Taille de la direction de thèse par domaine de SHS entre 1985 et 2023 (source : theses.fr)

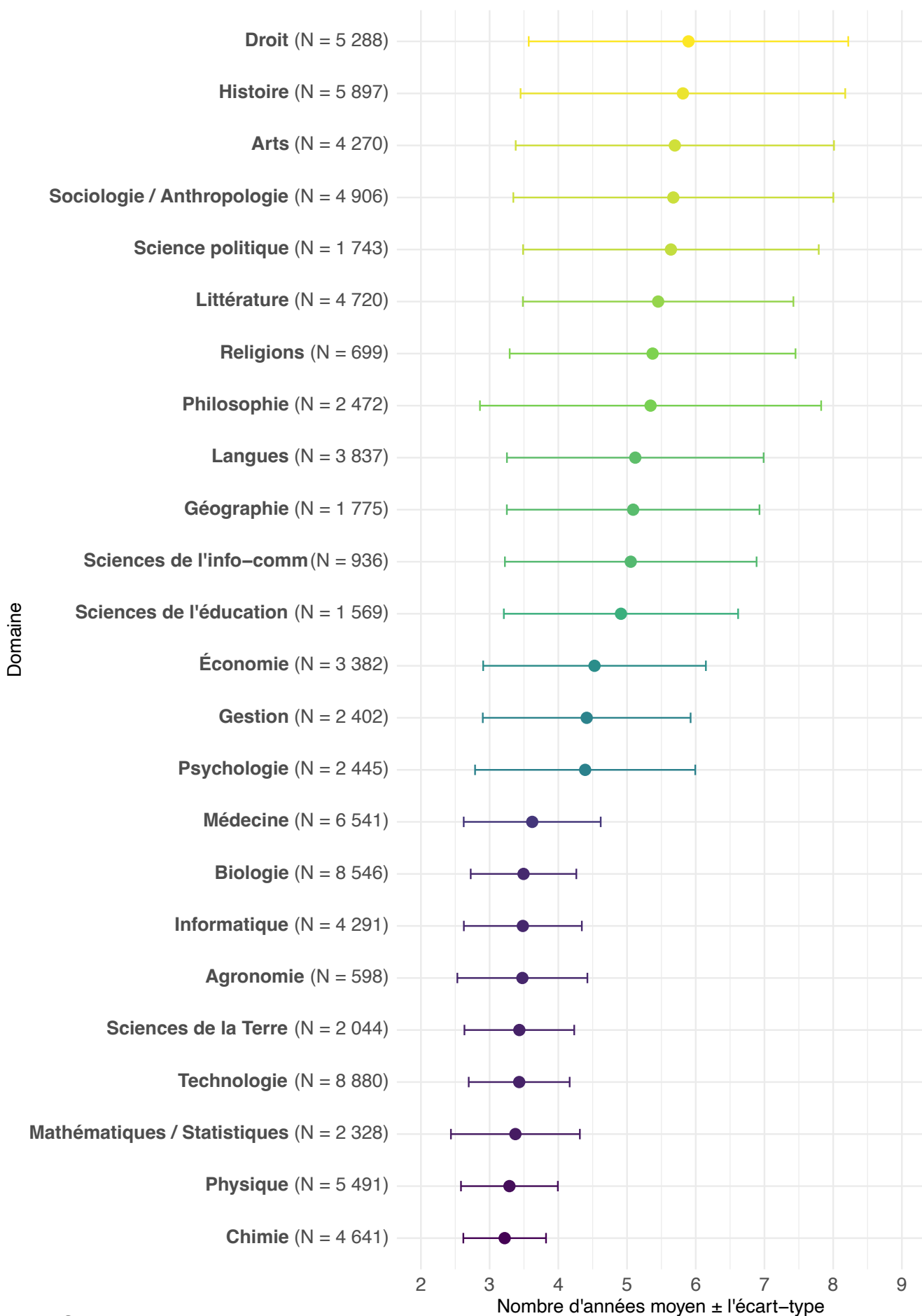




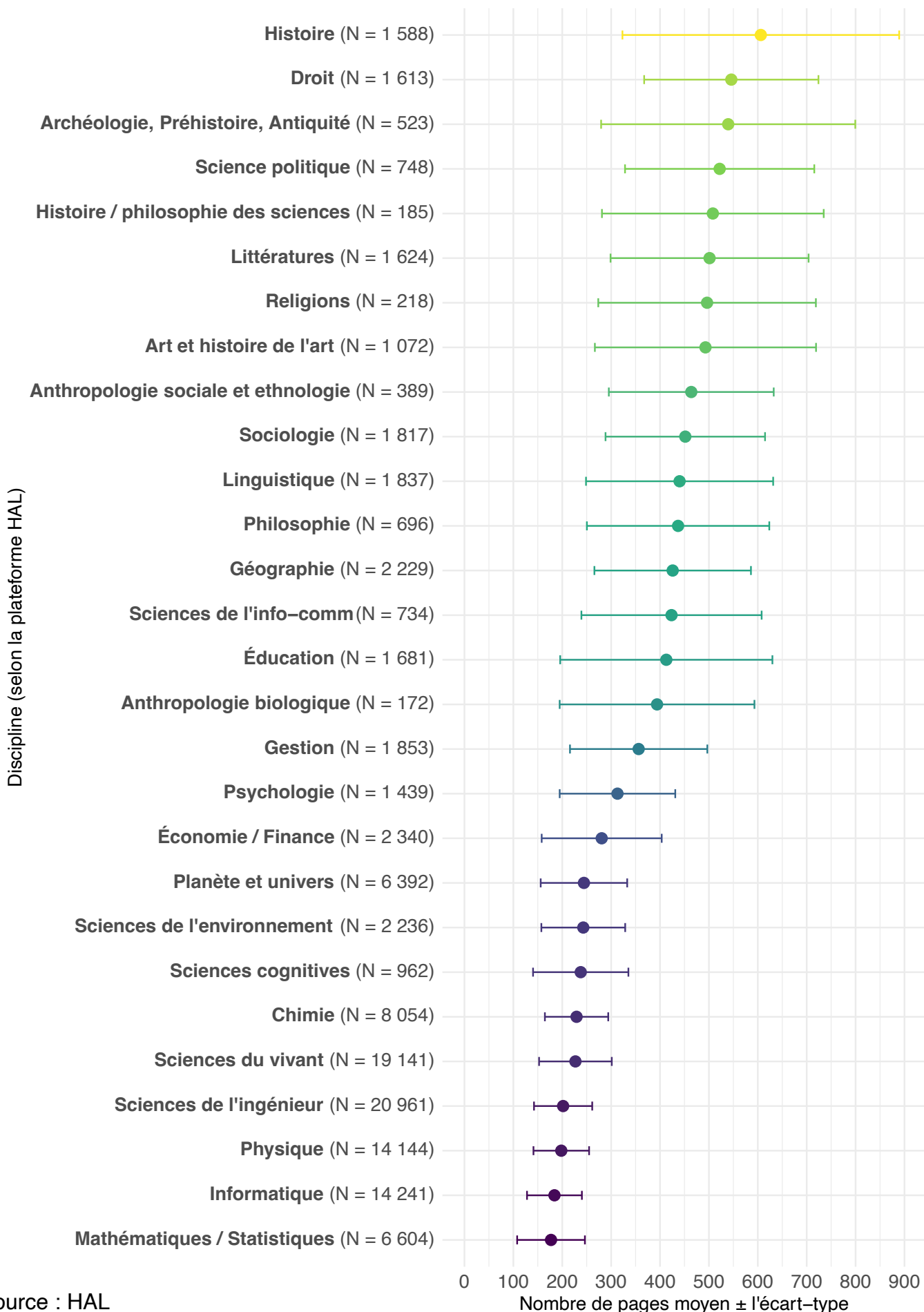
# Taille de la direction de thèse par domaine de MINT entre 1985 et 2023 (source : theses.fr)



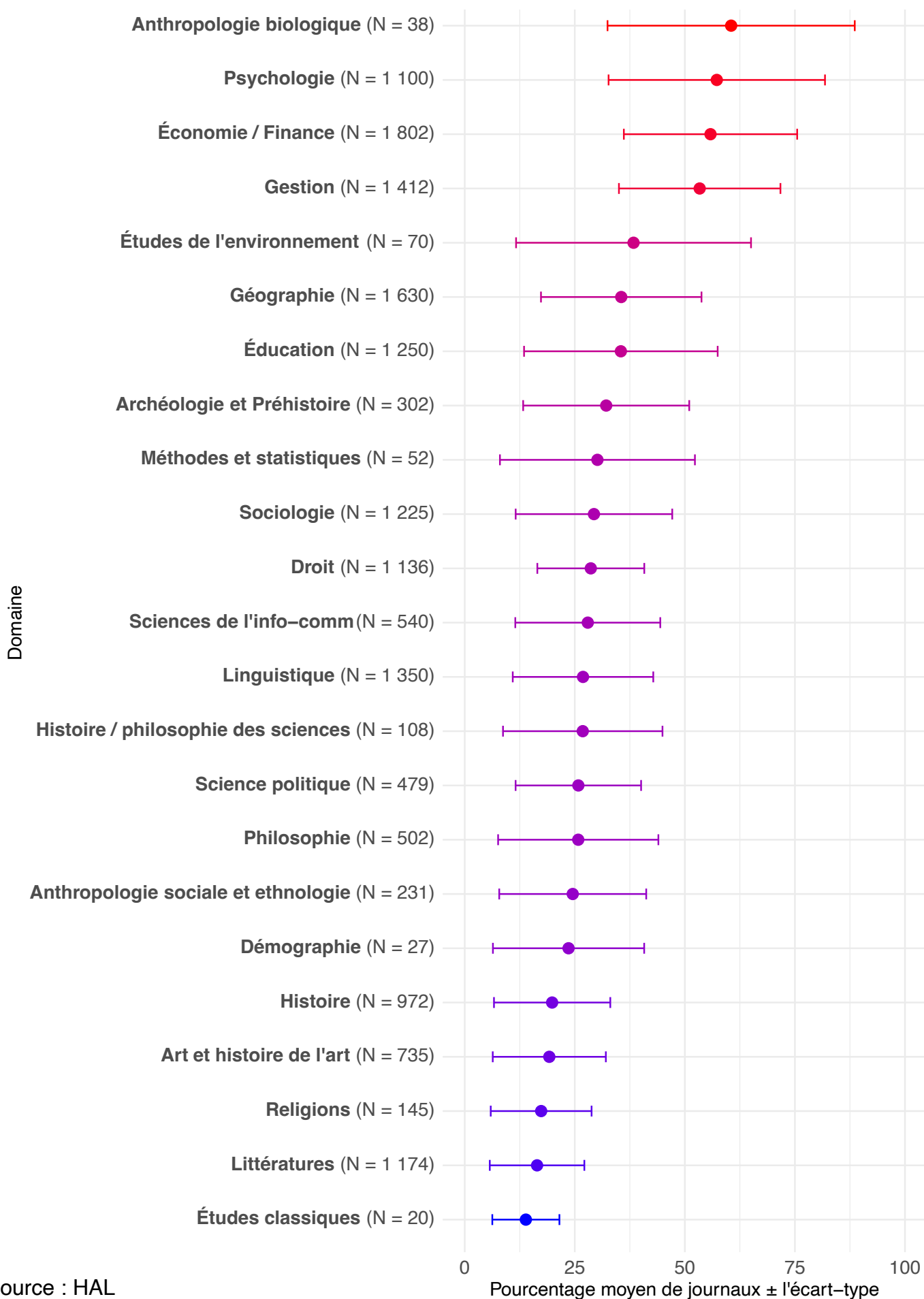
# Durée des thèses soutenues entre 1997 et 2024



# Nombre de pages dans les thèses en libre-accès soutenues entre 1985 et 2024



# Part des journaux dans la bibliographie des thèses de SHS en libre accès soutenues entre 1985 et 2024



# Conclusion

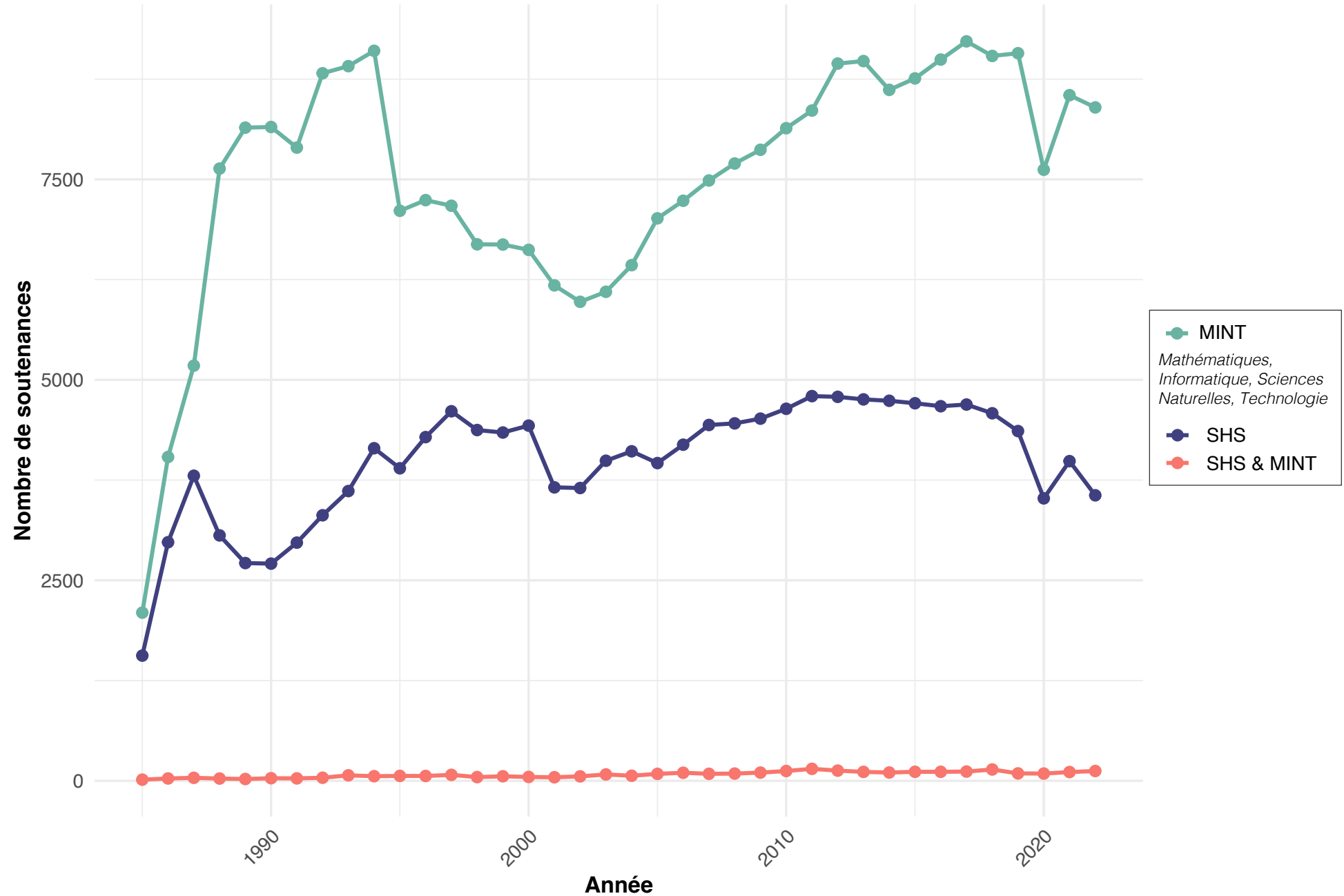
Ce qu'on peut faire :

- Exploiter les autres données disponibles (taille des jurys, établissement, répartition géographique, etc.) → actualiser les enquêtes sur le localisme (Godechot, Louvet, 2008 et 2010) et la structure relationnelle des jurys (Godechot, Mariot, 2004) avec beaucoup plus de données
- Tenter d'obtenir des données existantes mais non publiées
- Mieux exploiter les références bibliographiques (et comparer avec les revues de la même discipline)
- Travailler sur le contenu des thèses (tentative en cours sur le repérage des méthodes et sur les remerciements)
- Comparaison des statistiques sur les docteur.e.s avec celles concernant les masters et licences
- Affiner le découpage disciplinaire
- Corrélation entre les différentes variables

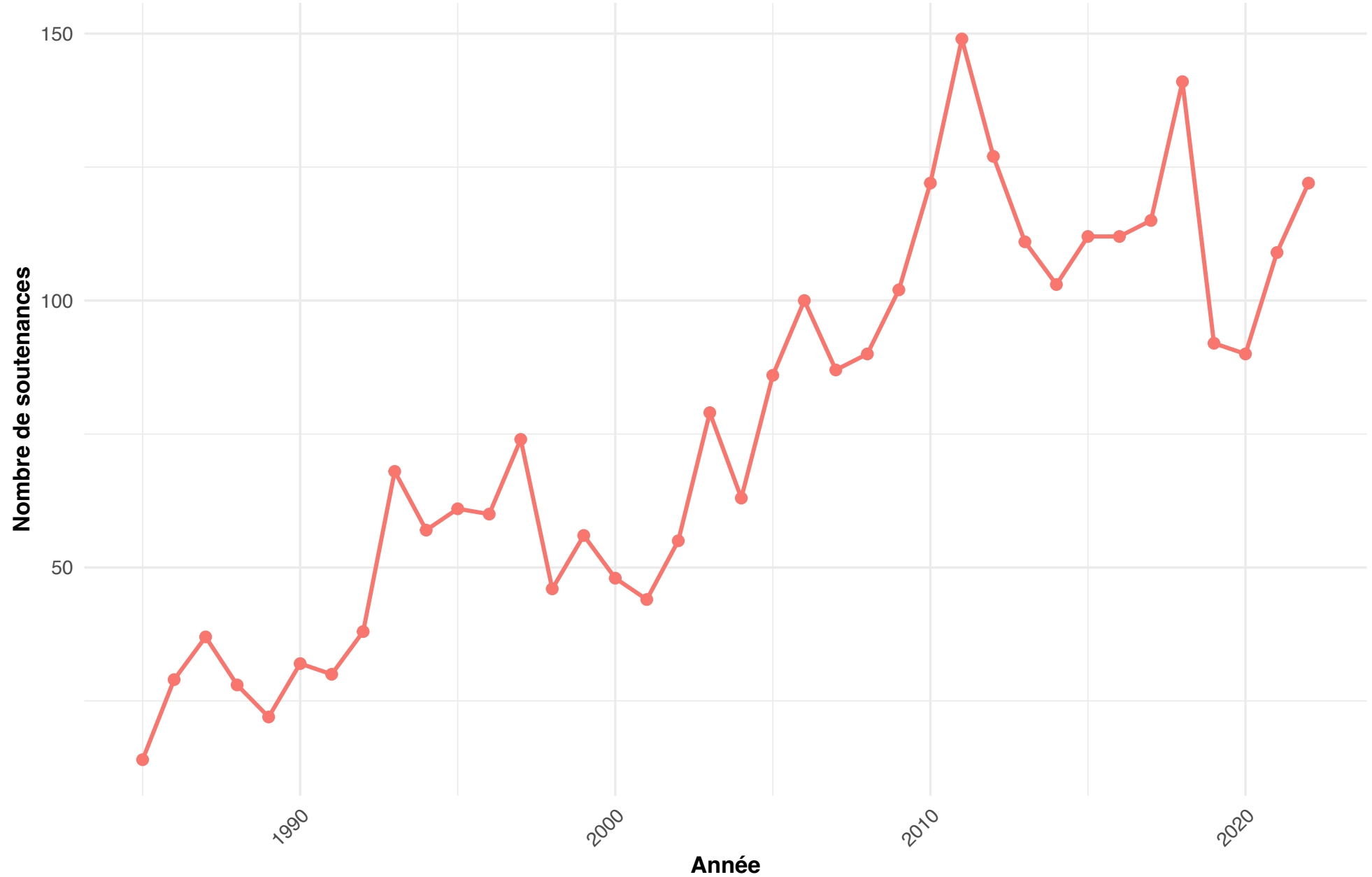
**Merci de votre attention !**

[aadrienrougier@gmail.com](mailto:aadrienrougier@gmail.com)

# Évolution du nombre de thèses par année (1985-2022)

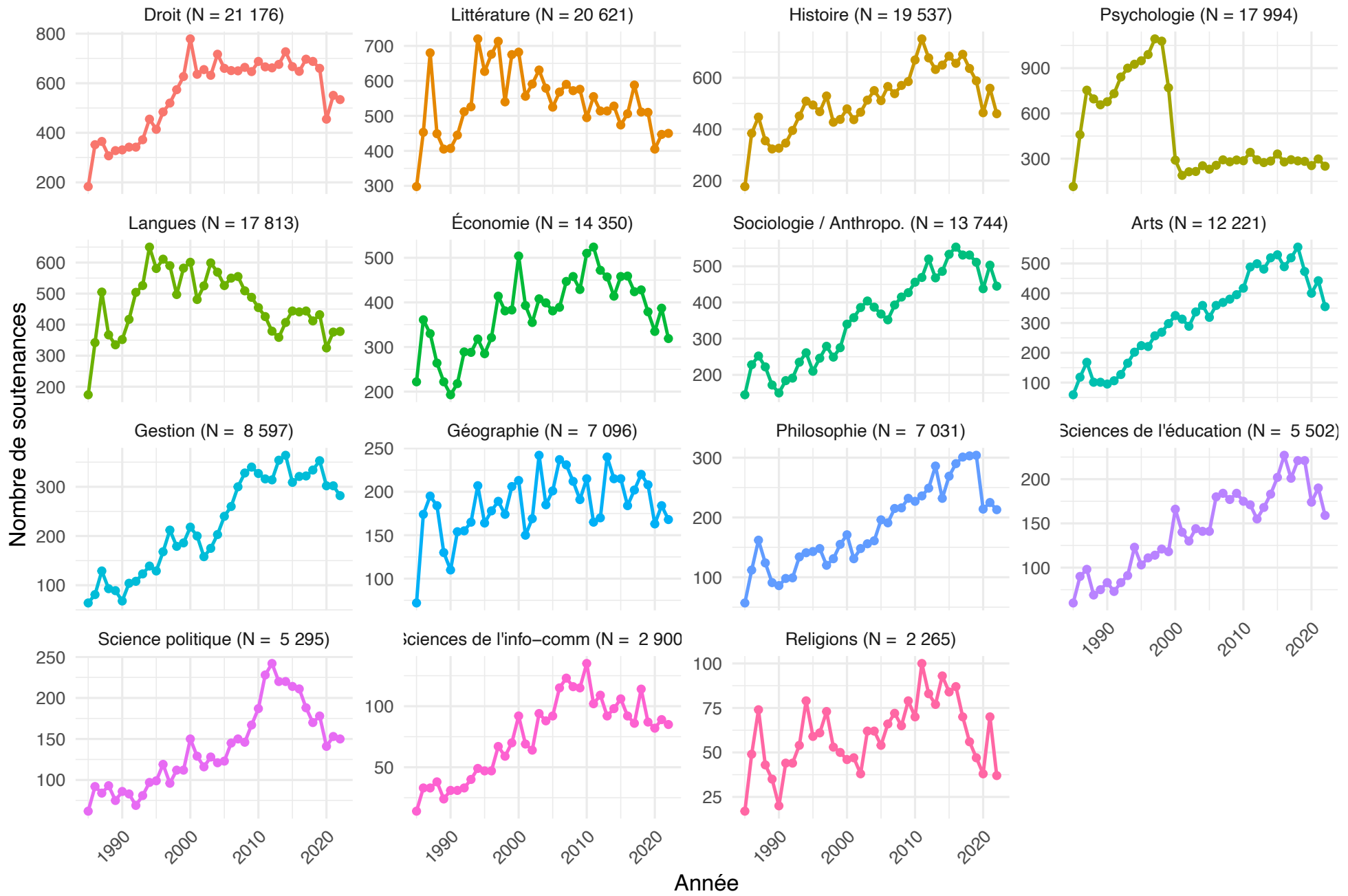


# Évolution du nombre de thèse mêlant SHS et MINT par année (1985-2022)

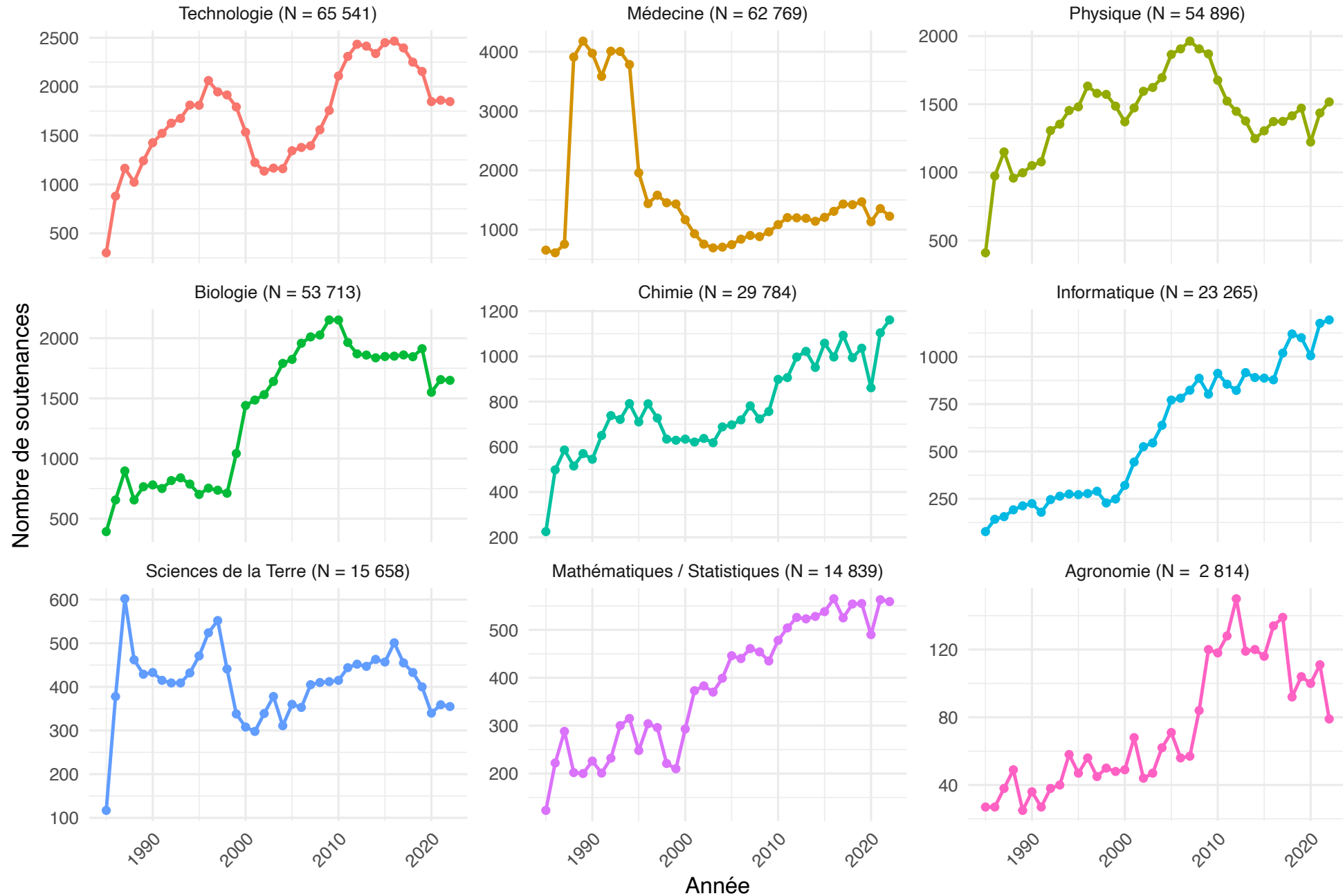




# Évolution du nombre de thèses en SHS par année (1985-2022)



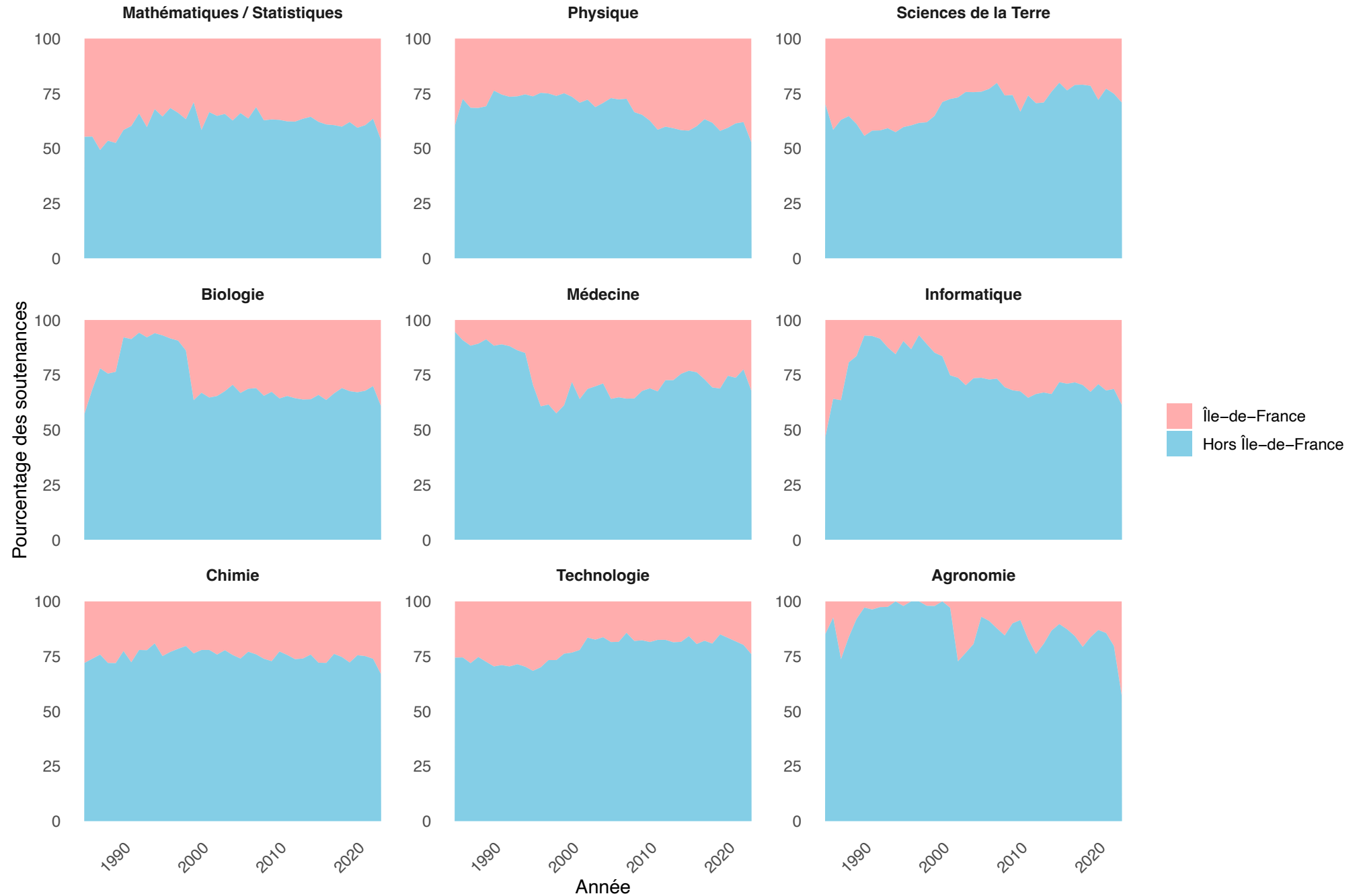
# Évolution du nombre de thèses en MINT par année (1985-2022)



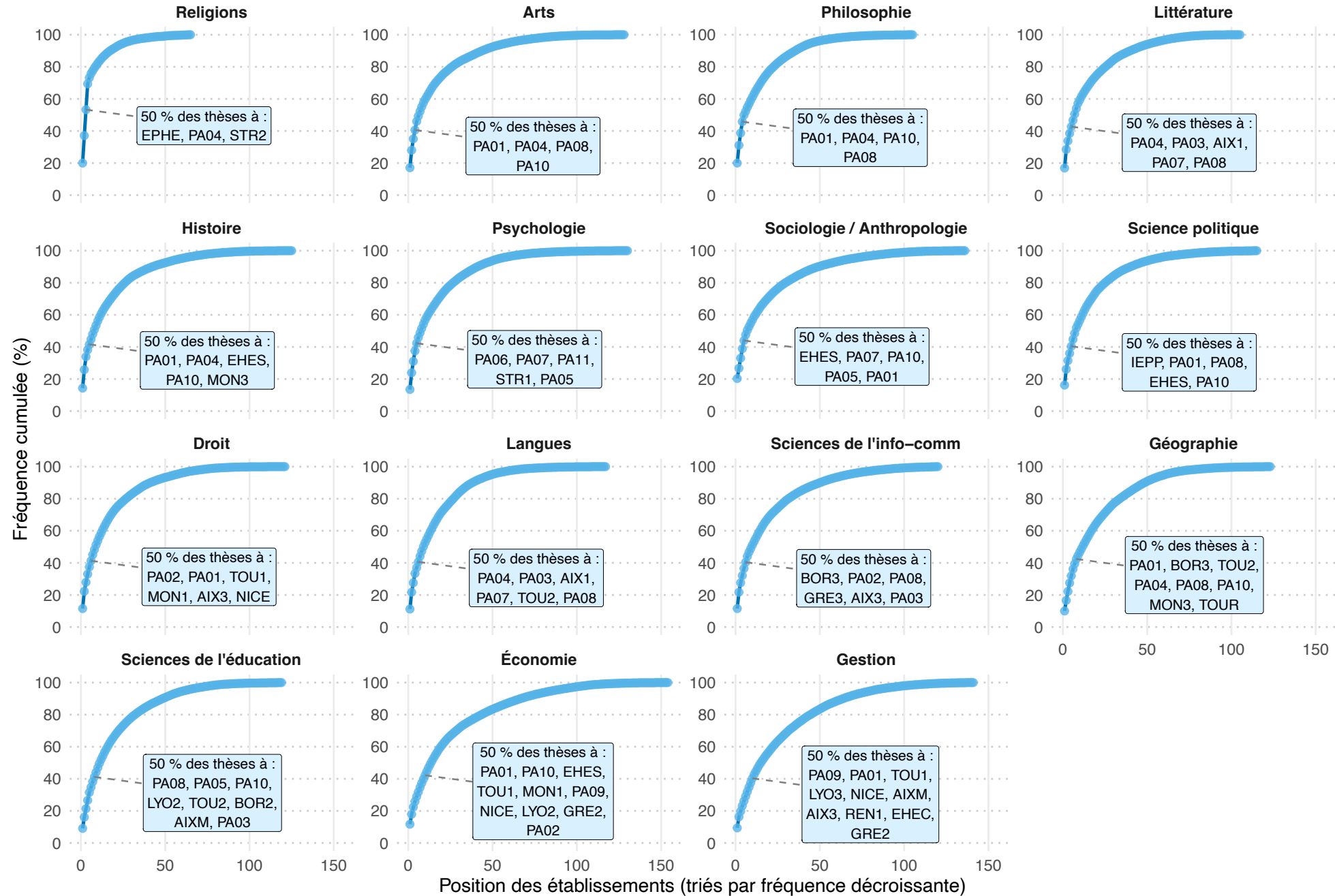
# Évolution de la part des thèses de SHS soutenues en Île-de-France (1985-2023)



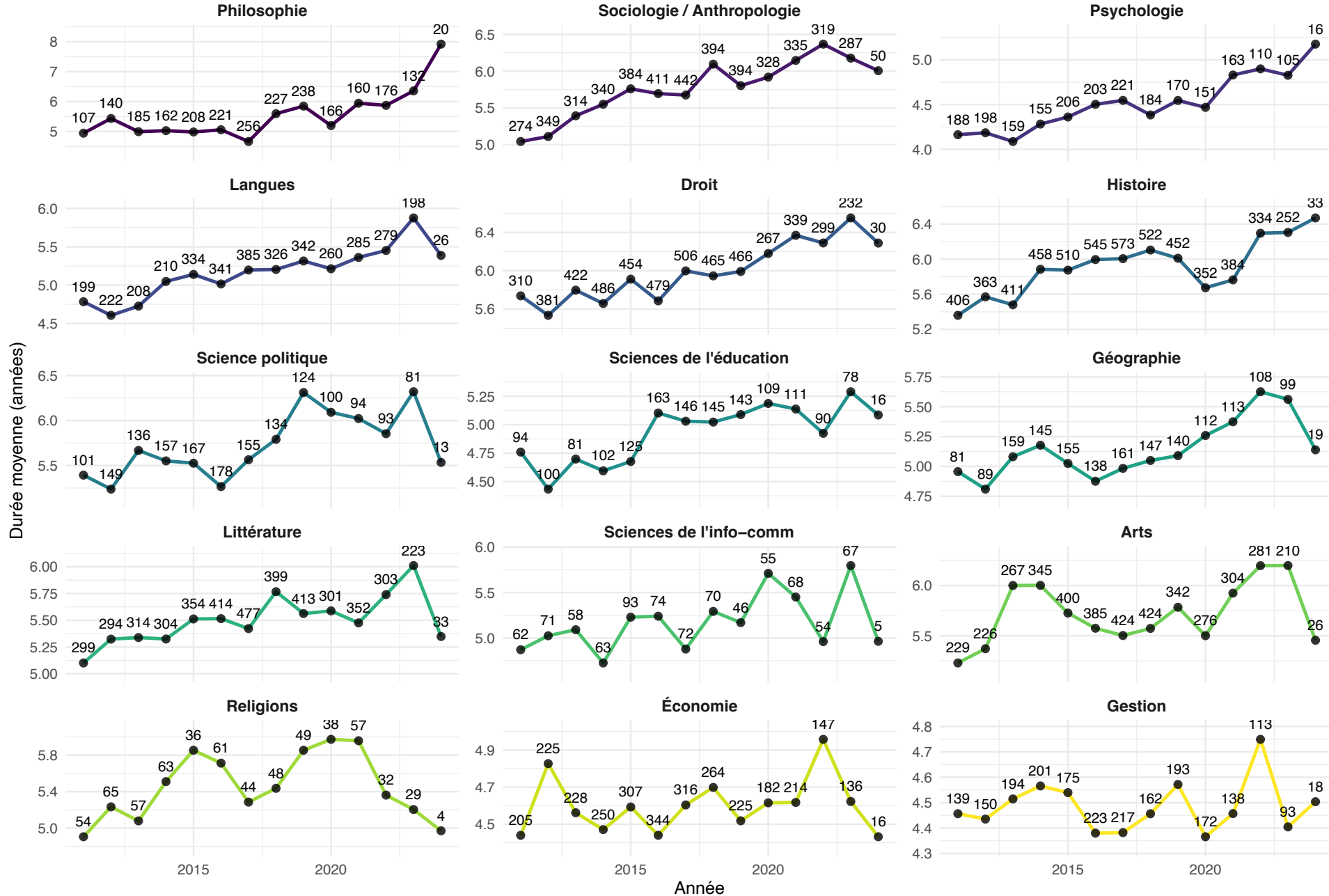
# Évolution de la part des thèses de MINT soutenues en Île-de-France (1985-2023)



# Fréquence cumulée des soutenances par établissement en SHS (1985-2023)



# Évolution de la durée thèses de MINT (2011-2024)



# Évolution de la durée thèses de MINT (2011-2024)

